

7 février 2019



## Au Brésil, construction d'une nouvelle ligne à très haute tension et très grande capacité (2 GW)

Voltalia (Euronext Paris, code ISIN : FR0011995588), acteur international des énergies renouvelables, a débuté la construction d'une seconde ligne de transport de l'électricité longue de 50 km et d'une tension de 500 kV, en vue de la connexion de nouveaux projets au sein du *cluster* Serra Branca pour une puissance totale de 2 GW.

« Cette nouvelle infrastructure conforte la montée en puissance de notre *cluster* de Serra Branca. Les installations de transport de l'électricité sont un élément majeur de notre stratégie au Brésil. Elles nous permettent de positionner les centrales là où la ressource en vent est la meilleure et elles autorisent les anticipations de mises en service. Elles augmentent donc la valeur des projets développés par Voltalia, qu'ils soient conservés ou cédés à des partenaires. Avec cette nouvelle ligne, Voltalia franchit le cap des 100 km de lignes à haute tension détenues au Brésil en plus de 800 km de lignes à moyenne tension : c'est la distance entre Brest et Strasbourg ! » commente Sébastien Clerc, Directeur Général de Voltalia.

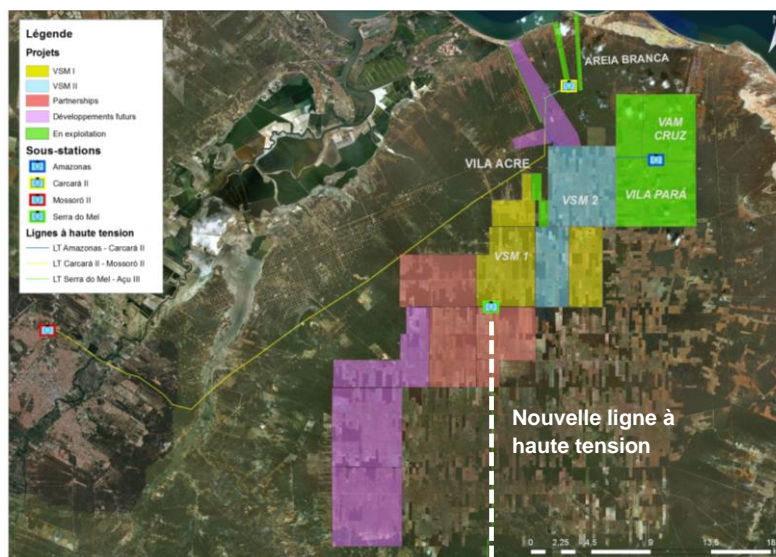
Voltalia a débuté la construction des infrastructures de transport de l'électricité, incluant une sous-station électrique et une ligne à très haute tension de 500 kV, qui traversera de grandes zones inhabitées pour connecter le *cluster* au réseau national brésilien, 50 km plus au sud.

Ces infrastructures de connexion sont stratégiquement positionnées dans la zone d'expansion du *cluster* de Serra Branca.

Elles sont dimensionnées suivant les besoins des projets existants et futurs. Certains sont détenus par Voltalia, comme les centrales de VSM 1 (163 MW) et VSM 2 (128 MW) actuellement en construction, quand d'autres sont vendus à des partenaires comme les 252 MW déjà vendus en 2018 à Actis, un investisseur international actif dans le renouvelable.

Le développement de ces installations de transport de l'électricité a été initié en interne par les équipes de Voltalia, qui s'appuient aussi sur des partenaires locaux pour la phase de construction. Les coûts associés seront partagés entre Voltalia et ses partenaires au sein du *cluster* qui bénéficieront de la ligne.

Voltalia, qui a exigé des entreprises de construction qu'elles emploient de la main d'œuvre locale, a parrainé un programme de formation visant à qualifier les ouvriers des communautés locales afin qu'ils puissent être embauchés.



Près de 250 personnes issues des communautés locales travaillent sur ces infrastructures de connexion et sur les centrales VSM, des projets qui mobiliseront jusqu'à 800 personnes au pic d'activité.

La mise en service des infrastructures de connexion est prévue d'ici fin 2019. Après en avoir piloté la construction, Voltalia en assurera également l'exploitation-maintenance en s'appuyant sur les équipes locales déjà mobilisées sur ses parcs éoliens.

**Prochaine publication : résultats annuels 2018, le 18 mars 2019**

### **A propos de Voltalia ([www.voltalia.com](http://www.voltalia.com))**

---

- Voltalia est un acteur international des énergies renouvelables. Le Groupe produit et vend de l'électricité issue de ses installations éoliennes, solaires, hydrauliques, biomasse et de stockage ; il dispose d'une puissance en opération et en construction de 911 MW à date.
- Voltalia est également prestataire de services et accompagne ses clients investisseurs en renouvelable sur toutes les étapes des projets, de la conception à l'exploitation-maintenance.
- Fort de ses 550 collaborateurs dans 18 pays sur 4 continents, Voltalia possède une capacité d'action mondiale pour ses clients.
- Voltalia est coté au marché réglementé d'Euronext à Paris depuis juillet 2014 (FR0011995588 – VLTSA) et fait partie des indices Euronext Tech 40 et CAC Mid&Small. Le Groupe est également inclus dans le Gaïa-Index, l'indice des valeurs moyennes responsables.

---

Voltalia  
Secrétaire général : Marie de Lauzon  
Relations Investisseurs : [invest@voltalia.com](mailto:invest@voltalia.com)  
+33 (0)1 81 70 37 00

Actifin  
Relations Presse : Jennifer Jullia  
[jjullia@actifin.fr](mailto:jjullia@actifin.fr)  
+33 (0)1 56 88 11 11