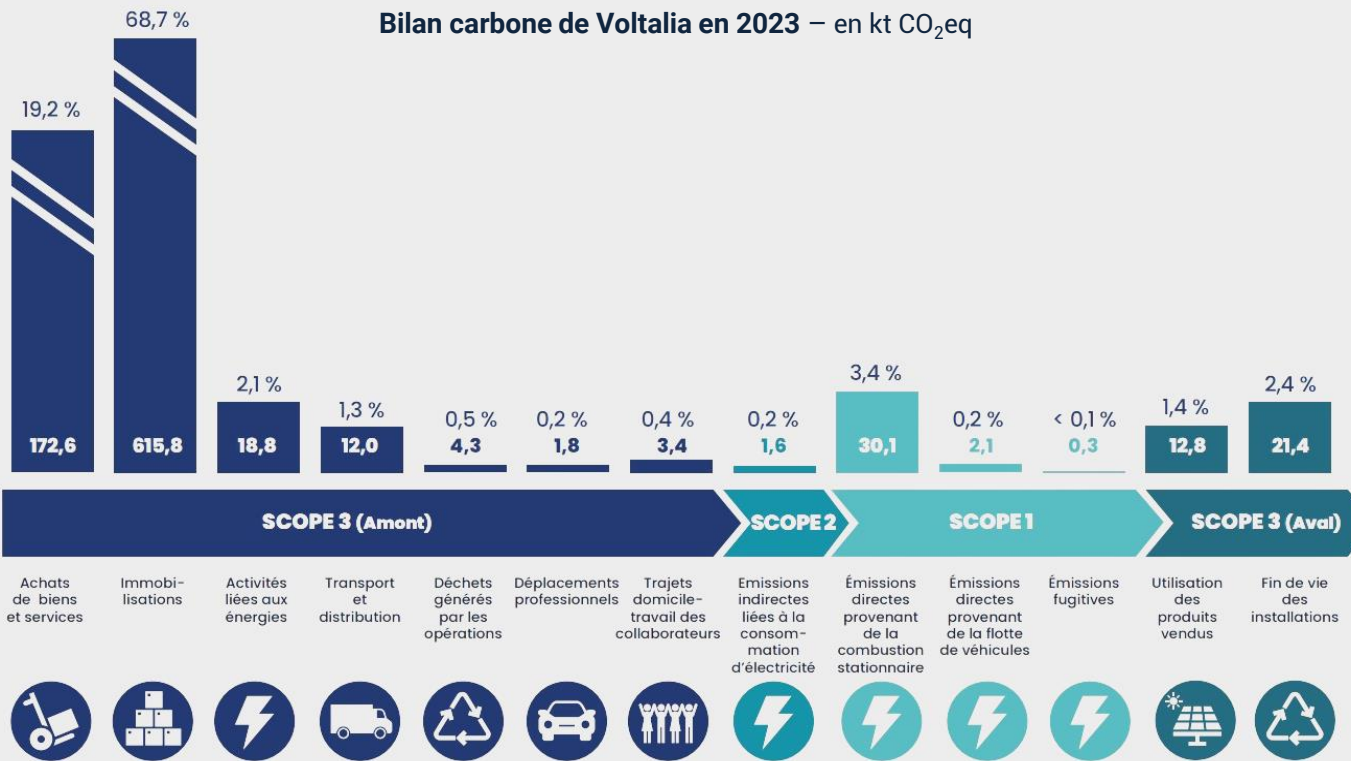


# Calcul du bilan carbone total de Voltaia

Voltaia réduit l'impact environnemental de ses activités

**En 2023, les émissions de gaz à effet de serre de Voltaia ont représenté l'équivalent de 897 kilotonnes de CO<sub>2</sub>, dont 32 kilotonnes de CO<sub>2</sub> (4%) d'émission directes (Scope 1).**

Bilan carbone de Voltaia en 2023 – en kt CO<sub>2</sub>eq



En 2022, Voltaia a internalisé le calcul du Bilan Carbone de ses activités sur l'ensemble de sa chaîne de valeur (Scope 1, 2 et 3) qui est désormais réalisé annuellement par ses équipes. Développer cette compétence et les outils de mesure associés permettra ainsi de mieux suivre les émissions, d'identifier les postes les plus significatifs et de mettre en place des mesures correctives pertinentes afin de réduire l'impact climatique de ses activités sur l'ensemble de la chaîne de valeur de ses centrales.

La grande majorité des émissions de Voltaia correspondent au Scope 3 et particulièrement à l'achat des gros équipements comme les éoliennes ou les panneaux solaires.

### Méthodologie de calcul du bilan carbone :

Voltaia utilise la méthodologie du GHG Protocol. Cette méthode comptabilise les émissions de gaz à effet de serre (GES) engendrées par l'ensemble des processus physiques nécessaires à l'existence de l'entreprise.

