

LIVRE BLANC

PRENEZ LE LEADERSHIP
EN MATIÈRE D'ÉNERGIES
RENOUVELABLES

voltaia

90%
DES FRANÇAIS

attendent des
communes
qu'elles jouent
un rôle dans la
transition
écologique

Etude Harris Interactive pour GEO PLC


ÉLECTIONS
MUNICIPALES
2020



TRANSITION ÉNERGÉTIQUE

Les enjeux de la transition énergétique décrétés cause nationale pour :

- Lutter contre le changement climatique,
- Favoriser une indépendance énergétique et la réduction des importations d'énergies fossiles,
- Créer une nouvelle croissance économique, de nouveaux emplois.

OBJECTIF 2030

voté par l'Assemblée Nationale
et le Sénat :

32% d'énergies renouvelables.

32%

REPONDRE AUX ATTENTES ENVIRONNEMENTALES



Une réponse aux attentes des électeurs (3 sur 4)

- Des **investissements durables et compétitifs** : le prix des énergies renouvelables* est actuellement le plus compétitif
- Un impact positif réel sur la lutte contre le réchauffement climatique
- Une rénovation énergétique possible de vos bâtiments
- **Pas de nuisance** pour les riverains
- Une sécurisation des ressources énergétiques de la commune



Une production locale d'énergie

- En "circuit court"
- **Source d'emplois locaux**



Des installations réversibles & mutualisables !

Contrairement aux énergies fossiles et nucléaires, les centrales produisant de l'EnR sont facilement **démantelables à l'issue de leur exploitation** :

- laissant la nature reprendre ses droits,
- permettant à une nouvelle activité de démarrer sans travaux de dépollution.

Les EnR permettent de **mutualiser et optimiser l'utilisation des espaces** :

- activités agricoles et production d'énergies (créant un revenu additionnel d'activité pour l'exploitant agricole) : accueil de ruches, d'ovins sur les sites de production, possibilités de synergies avec un nombre important d'activités (maraîchage, arboriculture, viticulture...),
- ombrières permettant une protection face aux intempéries sur les parkings, des activités sportives, culturelles...,
- conversion de toitures passives en toitures productrices d'énergie,



Un coût de l'énergie très compétitif

Le saviez-vous ? Le solaire peut produire de l'énergie à un prix inférieur de 50 €/MWh alors que le futur EPR de Flamanville (centrale nucléaire nouvelle génération) est annoncé à un coût supérieur à 110 €/MWh.

“ Mener des projets environnementaux concrets et compréhensibles est une exigence de l'électorat 2020 ”

* Energies renouvelables = EnR

LES COMPÉTENCES DES MAIRIES EN MATIÈRE DE PRODUCTION D'ÉNERGIE VERTE

“ Les énergies vertes :
un projet de
Commune ”



Vous avez la maîtrise de votre territoire

- Vous pourrez faciliter et appuyer les démarches administratives de l'opérateur (permis de construire...).
- Vous pourrez rendre compatibles vos PLU (Plans Locaux d'Urbanisation) avec l'accueil d'activité EnR et ainsi lancer un environnement économique et réglementaire vertueux.



Vous êtes propriétaires

- Rendez vos **bâtiments communaux autonomes** énergétiquement grâce à un large panel de **solutions techniques simplissimes**.
- Optimisez votre foncier et **percevez des loyers** pour la location de votre foncier.
- **Maîtrisez vos dépenses** et récoltez un fort retour sur investissement.



Vous avez pour responsabilité de trouver des solutions

- Pour **sécuriser l'approvisionnement énergétique** : investissez dans la production très faiblement carbonée et diversifiez ainsi les sources d'énergie de votre commune (maîtrise de votre exposition au prix du marché).
- Pour **réhabiliter des espaces dégradés**.
- Pour **prévenir l'occupation illicite des sols** qui peut conduire à l'occupation illégale de personnes et la délinquance (décharges sauvages).
- Pour favoriser le développement local.
- Pour **prendre des mesures de santé publique** (lutte contre les rejets dans l'air, dans l'eau et la pollution des sols).
- Pour **favoriser la création d'emplois locaux** : l'installation et l'entretien peut s'effectuer avec de la main-d'œuvre locale.



Trouvez de nouvelles sources de recettes

- L'installation de projets EnR générera une **triple recette fiscale pérenne** (réduction de la pression fiscale sur les ménages).
 - > *Impôt Forfaitaire sur les Entreprises de Réseau (IFER).*
 - > *Contribution Economique Territoriale (CET).*
 - > *Taxe locale sur le foncier bâti.*
- **Les communes** qui ne sont pas propriétaires des fonciers sur lesquels sont installés des projets EnR **percevront tout de même ces recettes fiscales**.



Investissez dans vos projets d'EnR

- Investissez dans vos projets d'EnR en tant qu'actionnaire avec le soutien précieux de réels professionnels et participez à la vie du projet (mutualisation de moyens entre le producteur d'énergie verte et la commune)
[cliquez pour découvrir l'exemple de Taconnaz.](#)
- Recourrez, vous ou vos électeurs, à un **crowdfunding** (financement participatif) géré par le producteur d'énergie verte.



Pilotez le développement local

Aménageurs durables, conciliateurs, experts dans leurs domaines, les producteurs d'énergies renouvelables seront des partenaires solides sur lesquels appuyer votre politique de développement local vertueux. Avec eux, **valorisez tout type de terrains** : dégradés, pollués, inaccessibles, victimes d'occupations sauvages, en friche, naturels, agricoles...
Une alternative réversible créatrice de valeurs.



BON A SAVOIR

**8 électeurs sur 10 désirent
une rénovation énergétique des écoles**

LA STRATÉGIE DE SERVICES INTÉGRÉS ÉPROUVÉE DE VOLTALIA



PRODUCTEUR D'ÉNERGIE RENOUVELABLE

- Propriétaire de **centrales renouvelables**
- **1 GW en exploitation et en construction** dans 3 principales régions dans le monde
- **~80 % de la puissance installée** dans des marchés non subventionnés, générant de l'électricité à **des prix compétitifs**
- Vente d'électricité dans le cadre de **contrats à long terme**

PRESTATAIRE DE SERVICES

- Développement de **projets d'énergies renouvelables à partir de zéro**
- Ingénierie, fourniture d'équipements et **construction**
- Exploitation et **maintenance** pour **nos propres centrales et les clients tiers**

SOUTENUS DANS VOS DÉMARCHES, CONCRÉTISEZ VOS ENGAGEMENTS ET CONVICTIONS PROFONDES

Toutes les expertises réunies en UN opérateur pour vous accompagner sur toute la durée de vie des projets
(conception, exploitation-maintenance)

Développement

(2 - 8 ans)

- Sécurisation du foncier et conception de la centrale
- Obtention des permis
- Obtention des contrats de vente
- Sécurisation du financement



- Dialogue avec les parties prenantes locales
- Identification des besoins socio-économiques locaux pour identifier notre contribution
- Réalisation de l'étude d'impact environnemental.

Construction

(1 - 2 ans)

- Ingénierie
- Achats
- Construction et gestion de chantier



- Fournisseurs locaux privilégiés
- Critères Hygiène, Sécurité, Environnement (HSE) pour la sélection des partenaires
- Mise en œuvre du plan HSE, suivi de performance (risques de pénalités)

Exploitation

(15 - 40 ans)

- Exploitation des centrales
- Maintenance
- Vente d'énergie



- Optimisation de la gestion des ressources naturelles
- Suivi des enjeux environnementaux
- Suivi de projets socio-économiques



“
Voltaïa, aménageur durable du territoire engagé depuis 14 années aux côtés des collectivités et des populations”

9/10

9 sondés sur 10 demandent à leur Maire de considérer les leviers de la transition écologique comme des priorités de leur action.

sondage publié par GeoPLC et Harris Interactive

94%

Tri et recyclage des déchets

91%

Rénovation énergétique

90%

Utilisation d'énergies renouvelables

90%

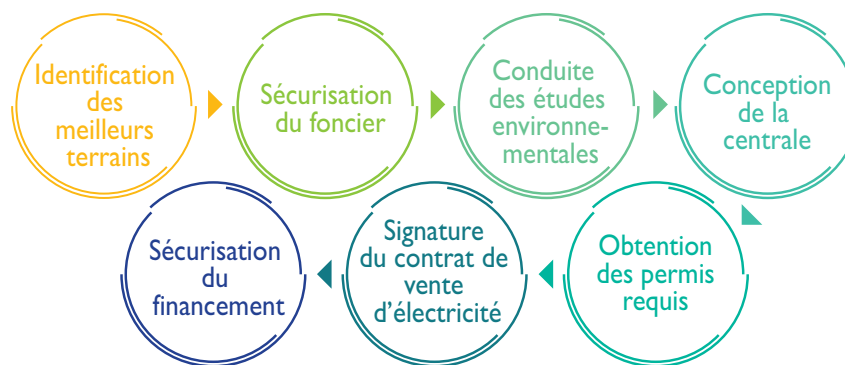
Transport à faible impact environnemental

89%

Alimentation par circuit-courts

Attentes des citoyens vis-à-vis des communes

Volitalia prend en charge toutes les études de votre projet sans obligation d'attribution de votre part : étude de faisabilité, études d'impact (faune et flore) et bilan énergétique (si sur du bâti existant)



volitalia



Parc solaire de Canadel - Brignoles - VAR



Centrale éolienne le Bois - Le Bois - HAUTE GARONNE

BON A SAVOIR

Dans les budgets de fonctionnement des Communes, les dépenses d'énergie pèsent jusqu'à 10%, soit le second poste après les charges de personnel. La facture d'éclairage public compte pour 20% en moyenne de ces dépenses.

CRÉEZ UNE DYNAMIQUE SOCIÉTALE ET FÉDÉREZ AUTOUR D'UNE CAUSE PARTAGÉE !



Interventions dans les écoles

Une **journée d'animation** et de présentation de l'énergie solaire et des EnR en général.



Visites de votre site projet

Voltalia organisera régulièrement des **visites à destination du public de votre choix**, encadrées par nos équipes afin de sensibiliser sur :

- l'importance des énergies renouvelables,
- des économies d'énergies,
- de la sécurité des équipes,
- de la protection de l'environnement,
- de la concertation avec les parties prenantes locales.



Financement participatif ouvert aux citoyens (crowdfunding)

Voltalia propose un **financement participatif innovant** ouvert aux citoyens et aux collectivités.



STOP fake news

- L'électricité verte est chère **FAUX**
- Les panneaux PV sont non recyclables **FAUX**
95% de taux de recyclage. Une usine de retraitement se trouve à Rousset (B-d-R).
- Les éoliennes produisent des ondes magnétiques **FAUX**
- Les EnR utilisent de l'espace et le gaspillent **FAUX**
Ils redonnent vie à des lieux pollués / installations réversibles / permettent une multi-activité (pâturages, ruches, etc) sur un même espace.
- Les installations sur terrains agricoles les déclassent **FAUX**
Ils restent agricoles et sont toujours comptabilisés dans la SAU française.
- Les EnR contribuent à limiter les émissions de CO₂ **VRAI**
La production de 2 TeraWh évite l'émission de 1 000 000 de tonnes de CO₂, soit 9 000 millions de km parcourus en voiture.



Objectifs et bénéfices d'une implantation locale d'EnR accompagnée par un producteur d'énergie verte

Pour la commune

- Disposer d'un **accompagnement technique et financier**.
- Faire **baissier les dépenses énergétiques**.
- Osez **l'autoconsommation** pour vos bâtiments communaux :
l'énergie produite sur place est consommée sur place.
- Stimuler son développement économique en faisant notamment travailler les entreprises locales et en créant des emplois.
- Trouver de **nouvelles sources de recettes**.
- Sécuriser l'approvisionnement énergétique.
- Concrétiser un **projet politique fort** aux yeux des habitants.

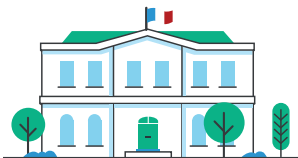
Pour les habitants

- Améliorer leur confort et leur santé.
- Les associer à la **dynamique sociétale portée par leurs élus** (sentiment d'appartenance).
- Potentielle **baisse de la pression fiscale** (au regard des nouvelles recettes et baisses de coûts).

Pour la planète




- Réduire les polluants et les **émissions de gaz à effet de serre**.
- Mieux préserver les **ressources naturelles** et de la **biodiversité**.
- Améliorer l'**environnement mondial** en favorisant le **développement local**.

ENVIE D'INFORMATIONS SUR VOTRE TERRITOIRE ?



*Que votre commune soit urbaine ou rurale
Que votre projet soit existant ou à construire*

Recevez sous **72h**, **gratuitement** et **sans engagement**
une étude spécifiquement **dédiée à votre commune**, identifiant :

-  les lieux d'intérêts
-  les solutions techniques correspondantes
(parmi les 4 types d'énergie renouvelables disponibles)
-  l'estimation de vos futurs revenus fonciers & fiscaux.

Demandez votre étude gratuite

voltalia

Centre Opérationnel national à Aix-en-Provence

98%

DES FRANÇAIS

encouragent
le développement
d'au moins un type
d'énergie
renouvelable

sondage OpinionWay pour Qualit'ENR-2017

 **981 kT CO₂eq**
évités en 2018 grâce à l'activité de
Voltalia

11 millions
de trajets en voiture
Paris-Marseille

